

# Sjukstuga i Dorotea

## Beskrivning

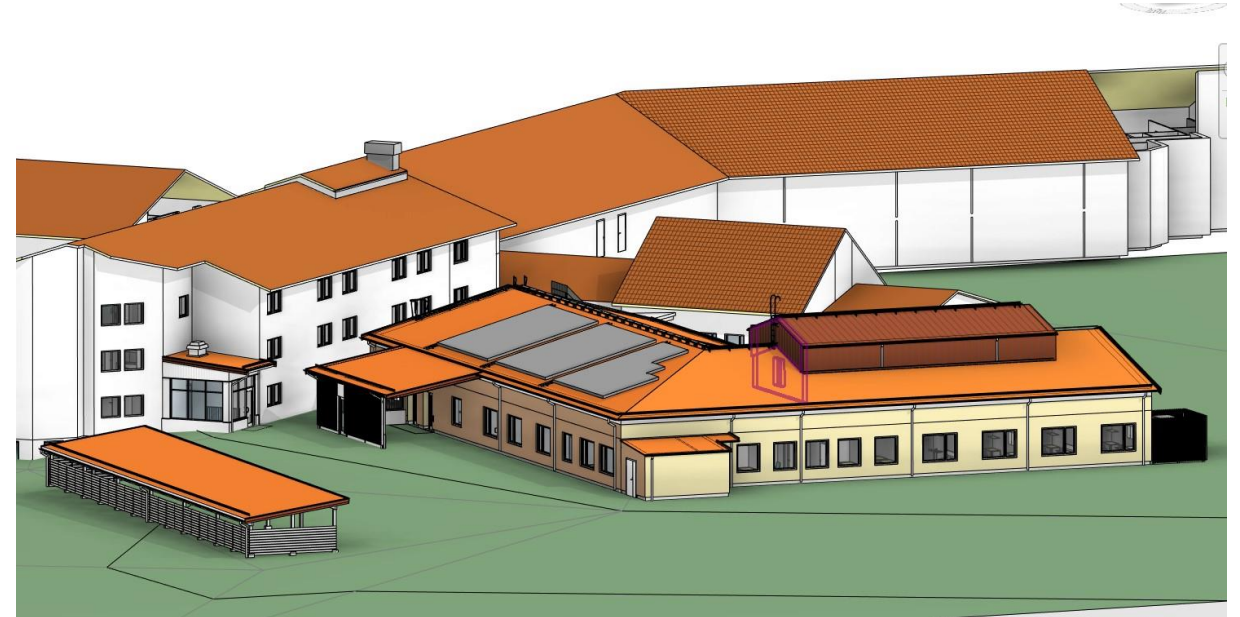


I anslutning till kommunens särskilda boende, Bergvattengården, skapas plats för region Västerbottens sjukstuga, **hälsocentral** och tandvård. En samordning av hälso- och sjukvård samt omsorg.

## Vilka



Dorotea kommun och Region Västerbotten





## Fakta

- Ombyggnation ca 875 kvadratmeter och tillbyggnation ca 1100 kvadratmeter.
- Planerad byggtid 2023-2024.
- Exempel på regional verksamhet: mottagningar för primärvård och tandvård, ambulans, vårdplatser .
- Kommunal verksamhet: Särskilt boende, korttidsplatser
- Kommunen äger fastigheten och regionen är hyresgäst.

## Punkter att lyfta



- Kan uppstå svårigheter i ansvarsfördelning när region och kommun ska driva gemensamma projekt
- Underlättar att tidigt fastställa riktlinjer avseende hantering av lokaler och utrustning
- Kan uppstå svårigheter att uppnå en gemensam kultur mellan anställda på region och kommun med skilda villkor
- En viktig utgångspunkt i arbetet är att utgå från patientens bästa och inte fastna i diskussioner om vem som ska stå för notan